



意外と知らない

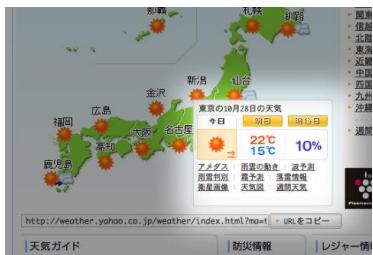
天気知識と雑学

夏から秋へと移り変わる季節となりました。最近はお天気が安定せず、少し心配な日が続いていますね。さて、こんな時だからこそ気になってしまう天気予報。聞いたことある用語でもあまり詳しく知らない、という方実は多いんです。身近なことだからと、ちょっと掘り下げて知っておきましょう。



1時間に100ミリ降る雨のすごさ

100mmというと10cmのことで、たいしたことはなさそう。しかし広さが1平方メートル(1m×1m)だとすると……。その広さに100mmの雨が集中して降ると、水の量は100リットルにも!!



天気予報の「今日」「明日」って?

今日……朝6時から、夕方6時まで
明日……翌日の朝6時から24時まで

ちなみに、夕方6時以降から翌日の朝6時まででは今夜と言います。



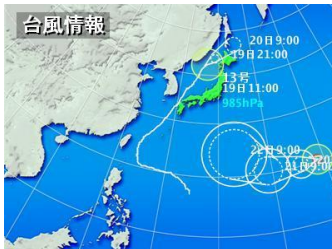
低気圧で海が持ち上がる?

低気圧は、気圧が低い・・・と言うことは、地面や、海面を押し付ける力も低い(弱い)んです。地面はさすがに持ち上がりませんが、海面は、持ち上がります。50hPaで約50cm持ち上がると言われています。

Newひまわり打ち上げ決定!!

三菱電機は2014年8月22日、鎌倉製作所において製造が進められていた静止気象衛星「**ひまわり8号**」が完成したと発表しました。衛星はその後、種子島宇宙センターに輸送され、**10月7日にH-IIAロケットで打ち上げられる**予定です。「ひまわり8号」は気象庁が運用する気象観測衛星で、現在運用されている「ひまわり6号」、「同7号」の後継機となります。「ひまわり6号」、「同7号」に比べて性能が大きく向上しており、天気予報の精度の向上や、災害への対策に役立つことが期待されています。

特ダネ
ニュース



北海道に台風は来ない?

台風は北海道に上陸する前に勢力を弱めてしまい、温帯低気圧になるため、台風のまま北海道に上陸することはほとんどないそうです。



冬将軍って?

冬将軍とは、厳しい寒さのこと。1812年ロシア遠征で、フランス皇帝「ナポレオン」率いるフランス軍が敗退した要因であるロシアの冬の厳しい寒さのことを、イギリスの記者が「general frost (冬将軍)」と表現したことに由来されています。



SOU NEUE

〈層の家〉MODEL HOUSE OPENイベント

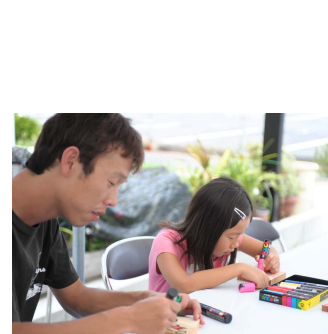
2014.8.22 [金] ~25 [月] レポート

MODEL HOUSEは
3ヶ月 OPEN!
是非お問合せ下さい

■CINCAの企画提案型住宅SOU NEUE〈層の家〉のモデルハウス・オープニングイベントが終了しました。

これまで注文住宅で培ったノウハウや、お客様の声を基に生まれたアイデアなど見どころ満載。たくさんのお客様にお越し頂きありがとうございました。

■土日にはご家族で楽しめるイベントも開催!!弊社協力業者会「一進会」の宮本建築さん・神谷創建さんにご協力を頂き、わいわいと大工工作づくりを行いました♪ 次回のワークショップもお楽しみに。



今回のワークショップは大工工作♪パズル、えんぴつ立て、ベンチ作りをしました。



●Sさんの家●

高浜市

●家づくりの話をお聞かせください

夫婦ふたりとも根っからの高浜人。屋敷町で土地を探していたところ、縁のある場所に出会い即決しました。静かでいいところですね。

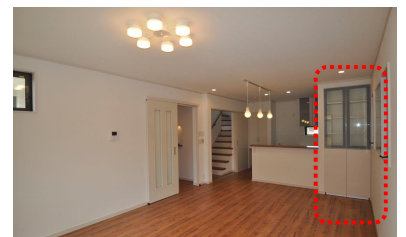
営業の藤岡さんの人柄に惚れ、家づくりをシンカさんでお願いすることに。土地から探して自分たちでいろいろ決めていったので、住む前から愛着がわいて大好きな家になりました。

打合せは、太田さんが子ども達を見てくれたので集中してやれましたよ。「今度はいつシンカさんに行くの?」と子ども達が言うほどでした。家づくりの希望は、自分と家内の意見が正反対でしたが、シンカの皆さんが上手にかみ砕き、調整してもらえよかった

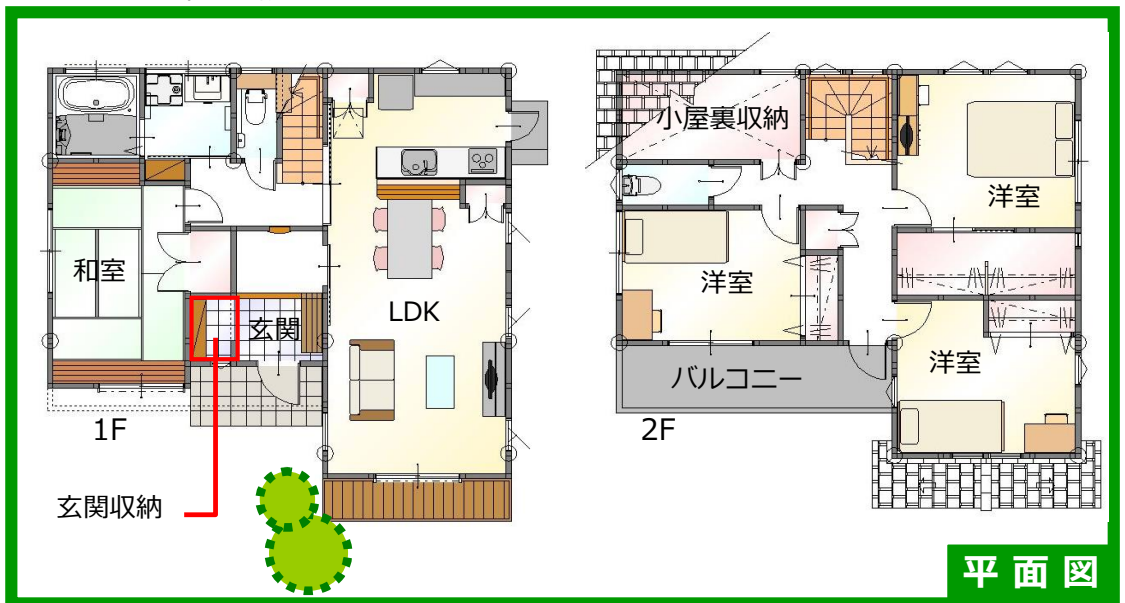
なあと思って
います。リビ
ングのフィ
ギュアケー
ス、玄関の
スタンドグ
ラス、階段
がお気に入り
です。いろい
ろとお世話
になりました。



玄関収納の壁に『バラ・ガラスの靴・リンゴ』をモチーフにスタンドグラスをはめました。



奥様の趣味のフィギュア専用棚↑
を設置



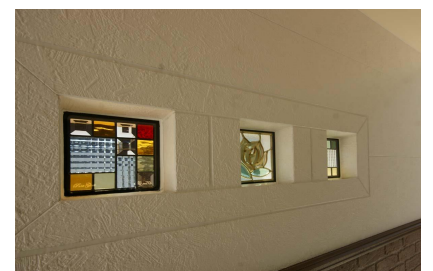
●Sさんの家● 高浜市

●素敵な家が完成しましたね

下の子が誕生し、上の子も小学校に入るのというのをきっかけに、「このままでは、ベビーベッドも机も置けない・・・」ということで、家づくりをスタートさせました。Tぽーとの2階でやっていたシンカさんのサテライトスタジオにお邪魔したのがきっかけです。

LDKはなるべく広く開放的に、駐車場は3~4台は駐車できるようになど要望をしましたね。最初は、何もないところから具体化していくのがすごく大変でした。工事が始まり、近くに住んでいたの毎週現場を見に来たのが思い出です。

先日、新居完成1年となりました。学校、会社、病院etc、周辺環境は以前と全く変わらなかったのよかったです。シンカさんの見学会に色々お邪魔しながら、我が家の家づくり。具体的なイメージを思い描くことができなかなか良かったです。ありがとうございました。



玄関ポーチの目隠しには、おしゃれなスタンドグラスが…。
外観は落ち着いた洋風で、枕木と芝生で作られた外構がとっても可愛らしいですね。



お子様の成長と住まい方に合わせ、2階の二間は折れ戸で仕切る工夫がされています。



扉を開けると和室&リビングの一体の空間に。使い勝手抜群!

