

恵方巻きの三二雑学

節分が近づくと「恵方巻き」の看板をよく目にしますね。「恵方巻き」とは、節分に食べると縁起が良いとされていて、元々は大阪地方を中心に行われていた「太巻き」を食べる習慣なんです。

節分になると意味もなく単にイベントとして恵方巻きの食べている方も多いのでは?! 今月はそんな「恵方巻き」の『なぞ』を探ってみようと思います。これでやっと本当の意味がわかるかも!?

いつから恵方巻を食べるようになったの?

- 明確な理由・時期不明なのですが、いくつかの説があります。
- 大阪船場の旦那衆が節分の日に行っていた説。
- 安土桃山時代、豊臣秀吉の家臣が海苔巻きのような物を食べて出陣し、戦いに大勝利を収めた事から生まれたとする説。
- 江戸時代の終わり頃、大阪の商人たちの商売繁盛と厄払いで。
- 1800年代のある年大阪近郊に住む老若男女が巻寿司を食べる時に、切り分ける手間を省く為に一本丸かぶりをしたという説。

●これらの説を見る限り、遅くとも1900年代前半には大阪では恵方巻を食べる習慣があったと考えられます。

恵方巻が全国に広がったのは?

1998年(平成10年)にセブンイレブンが全国発売した事から広まりました。

それ以前は『丸かぶり寿司』とか『幸運巻き』など呼ばれていたのを『恵方巻き』と名づけました。



恵方とは? 2015年の恵方巻を食べる方角はどこ?

西暦の1の位	恵方の方角
0、5	西南西
1、6、3、8	南南東
2、7	北北西
4、9	東北東

中国では紀元前2000年前から陰陽道という思想がありました。

歳徳神(としとくじん)様がいらっしゃる方角を恵方と言い、その方角に向かって事を行えば万事に吉となると言われてきました。この思想が日本に伝わったのです。



歳徳神様がいらっしゃる方角は毎年決まっています
2015年の恵方は、西南西!!

恵方巻きの食べ方&作法

- 恵方巻きを1人に1本用意して食べる時は輪切りなどにせず無言で丸かじりします。
- 丸ごと1本用意するのは包丁で切らない=縁を切らないように...という意味が込められているそうです。

美味しそう。さあ、いただきますしよう♪



■ 恵方巻 - Wikipedia
■ 恵方巻き(えほうまき) - 語源由来辞典



Design Labo・太田久子さんが退職しました。



ショールームのスタッフとして長年 勤めて頂いた太田さんが昨年いっばいで卒業しました。太田さんの優しい笑顔とお話で、お客様、子ども達、そして



スタッフを...いつも笑顔でいっばいにしてくれました。ありがとうございました!

恒例の神明社・初詣に行きました。



2015年1月12日(月)、スタッフ全員で事務所近くの神明社へ初詣。今年もよろしくお願い致します。



●Kさんの家●

高浜市

●家づくりの話をお聞かせください

ポータルサイトでシンカさんを知り、勇気を出して門をたたいたのが家づくりのはじまりでした。始めは自分たちには「本当に家を建てることができるのだろうか」とう気持ちがありましたね。

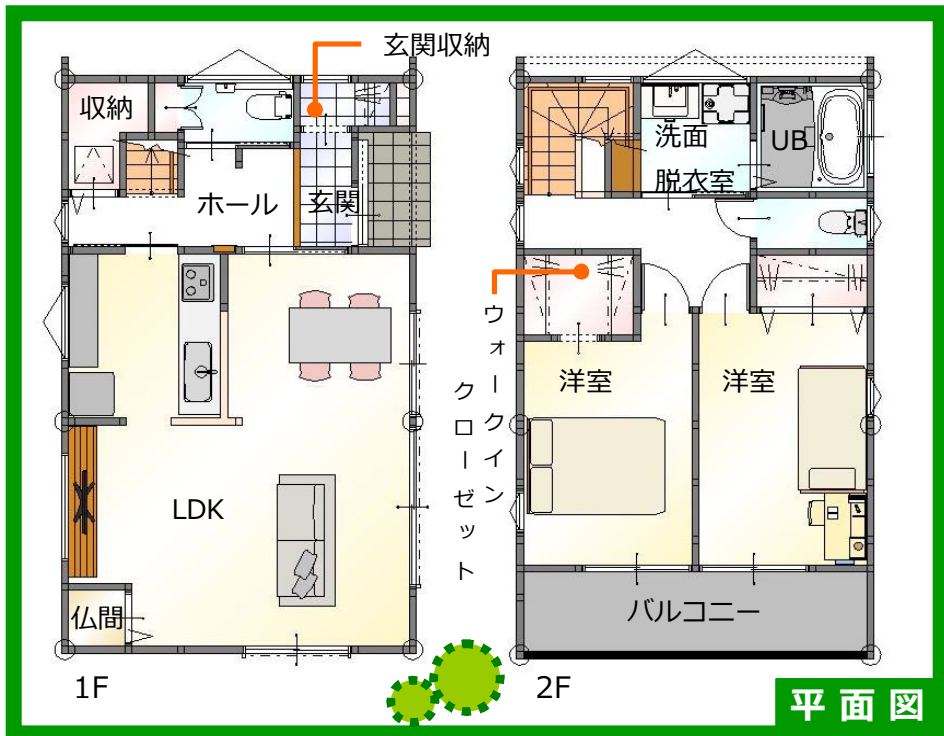
最初の訪問で、ニコニコ対応してくれたのが古田さん。要望を伝えたら、次回には思い通りの家の間取りが…。本当にびっくりしました。担当の伊奈さん、監督の谷崎さんは同い年で、何かの縁を感じ、近本さんには一番お世話になりました。

大工の杉浦さんには、いろいろとわがままを聞いてもらいました。階段下スペースに置き畳専用の収納ボックスを作ってもらったことは、本当に感激しました。

シンカさん・職人さんたちと一緒に作った家です。皆さんの提案に助けられ、いろんな事を教わりました。思い通りの家を建ててもらい、ありがとうございました。シンカさんに会えて本当によかったです。



↑長四角のシンプルな外観と、白と黒を基調とした内装。イメージ通りの家が出来ました♪とお施主さま。



↑所々にある遊び心。照明やクロスも、お施主さまのセンスが光りますね。



●Sさんの家●高浜市

●素敵な家が完成しましたね。

念願のマイホームが出来て、新居に住み始め本当にうれしく思っています。最初に自分と妻の要望をそれぞれ聞いてもらい、家への想いが明らかになりました。

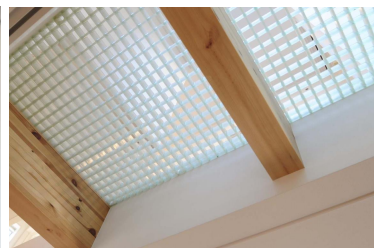
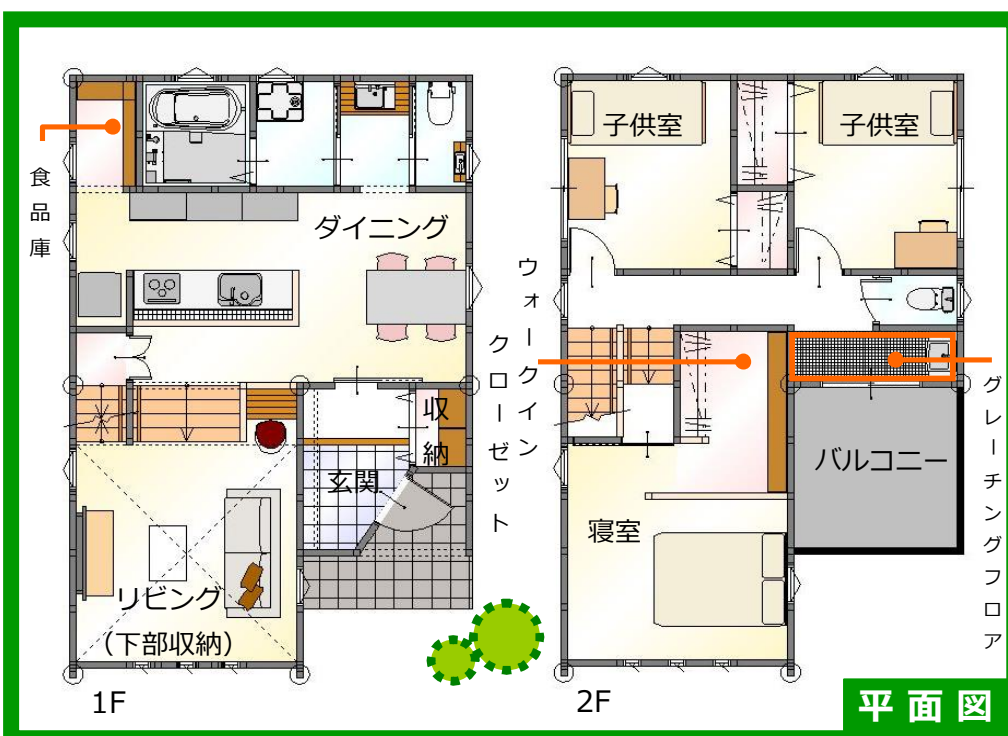
完成当初数ヶ月は、モデルハウスとしてお貸しする予定で、私たちの要望を十分かなえてもらいました。完成し初めて家の見学をした際に、息子が遊園地に来たように喜び、走り回りました。

今も聞くと、『階段が沢山あって楽しい!』と言って喜んでます。そんな姿を見て、家を建てて良かったなあと思っています。

家づくりに携わってくださった皆様、本当にありがとうございました。



↑ステップ階段を上るとリビングへ。DKや2階にいる家族の気配が感じられる特等席です。



↑グレーチングフロアで遮光性UP!ダイニングが、とっても明るいですね。

←普段使いの食器・小物などたくさん収納できるカップボード。