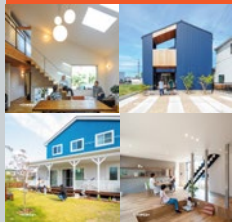


EVENT INFORMATION

完全予約制



SPECIAL EVENT 10棟公開 オーナーズハウス見学会【随時受付中!】

大好評につき
第三弾スタート!

●会場／高浜市、西尾市、常滑市など ※詳細はご予約時にお伝えします。
〈10:00-17:00〉見学時間60分ほど・各回限定1組

ご見学 ポイント

【木の温もりを感じる家】【ちょうどいい距離感の敷地内同居の家】【中庭を囲むコの字の家】【西海岸スタイル】【吹き抜けの通り土間がある家】【大人可愛い北欧風の家】【外とつながる平屋】など全10棟ご見学いただけます! 10棟の住まい紹介・予約方法はHPをご覧ください。

完全予約制



SPECIAL EVENT ホームパーティ体験!

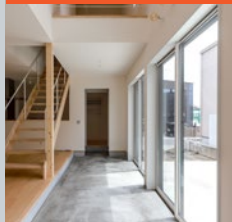
6.5 sat, 6 sun ●会場／半田市瑞穂町〈10:00-17:00〉
◎雨天決行 ◎ご予約は2日前まで◎個別案内

ご見学 ポイント

TVCMで話題のGLAMP(グランピング)。憧れのバルコニーライフ! 屋根付きのアウトドアリビングでおうち時間を満喫しよう。

- ご両親やご友人を招待して、人目を気にせずBBQを楽しめる!
- 夏は子どものプール場や、おうちキャンプとして大活躍。
- 夜空の下でワインを片手に、夫婦2人だけの時間を満喫。
- 飛び出す心配がないので、ペットの遊び場としても安心。
- ガーデニングや家庭菜園など、新しい趣味も気軽に始められそう♪

完全予約制



OPEN HOUSE 人気のRasia見学会

6.12 sat, 13 sun ●会場／高浜市屋敷町〈10:00-17:00〉
◎ご予約は2日前まで

ご参加 ポイント

玄関土間とひとつながりになったLDKに、アウトドアな暮らしが楽しめるコンクリートデッキ。外と中を曖昧に連続させ、常に自然を感じられる住まいが完成しました。

Rasiaはサイズとスタイルをセレクトして、暮らしに合わせて間取りをカスタムできるセレクト住宅。コンセプトを明確にし、ルール化することでコストダウンを可能にしました。この機会にぜひご体感ください。

※予定は変更する場合があります。あらかじめご了承ください。最新の情報は当社HPでご確認ください。

TOCHI CAFE

失敗しない土地探しのコツ、
知りたくないですか?



6/19 sat, 20 sun

10:00-14:00-
完全予約制

OPEN HOUSE

旗竿地のイメージを覆す。明るい家。
驚きの明るさと広さを体験しよう。

A STORY

2021.6
Vol.068

Monthly magazine of a family's life style story.



株式会社シンカ Tel.0566-52-0444

〒444-1332 愛知県高浜市湯山町2-3-8

www.cinca.co.jp



イベント情報を
見るなら
シンカアプリ



施工例を
見るなら
Instagram



もっとシンカを
知りたいなら
Facebook



This Month's Story.

2020年5月に完成した、高浜市I様邸を訪問しました。ステキな暮らしのご報告です。
こだわりがたくさん詰まったお住まいをご覧ください。

Q1 お気に入りはどこですか？

吹き抜けリビングが一番のお気に入りです。「お〜い!」と呼べばどこでも声が聞こえて、家族との一体感があって嬉しいです。当初、吹き抜けは考えていなかったのですが、シンカさんに提案していただいて、お任せして本当に良かったです!

他にも、リゾートっぽい外観や天然木の軒天、大きな格子窓、隠せる収納、白と黒と木で揃えて、植物が映えることなど…。

全部がお気に入りです。



Q2 新居はいかがですか？

家が完成して住み始めて、私たち家族の口癖は、「本当にいい家だなあ!」になりました。

こんなに家族みんなが満足して、大好きだと自慢できる家を作る事ができたのはシンカさんのおかげです。

初めは、全く知識がなくて、自分たちがどんな雰囲気が好きなのかもわかりませんでした。ただ、主人の事務所と、私のエステサロン併用の家が条件でした。シンカさんからたくさんのご提案をいただいて、私たちが想像していた以上に生活しやすく、心地よい、素敵な新居が完成しました。

Q3 生活に変化はありましたか？

外に出かけたいと思わなくなりました。庭でプールを出したり、BBQをしたり、運動したり、家で思いっきり遊べるので。

子供たちは室内でも庭でも遊ぶことができ、私たちは家の中で子供たちを見守ることができています。スピーカー付き照明で音楽を流したりして、何もしなくても癒しの日常になったので、喧嘩も減った気がします(笑)

1.左側にサロンを併用した塗り壁の外観 / 2.吹き抜けリビング / 3.エステサロンHaru / 4.二階からリビングを見下ろす / 5.人工芝の中庭

◎ご家族構成 ご夫婦お子さん+2人

エステサロンHaruインスタグラム: @haru.isogai

